

## **Bijlage stabiliteitsstudie**

### **ADVIES INZAKE STABILITEIT WONING**

PROJECT: 160779 – MAES PIETER – GOETHALS JOSEFIEN

LIGGING PROJECT: KARREWEG 71, 9770 KRUISEM

## Fundering

**Bovennet:** 10/10/150/150 BE500

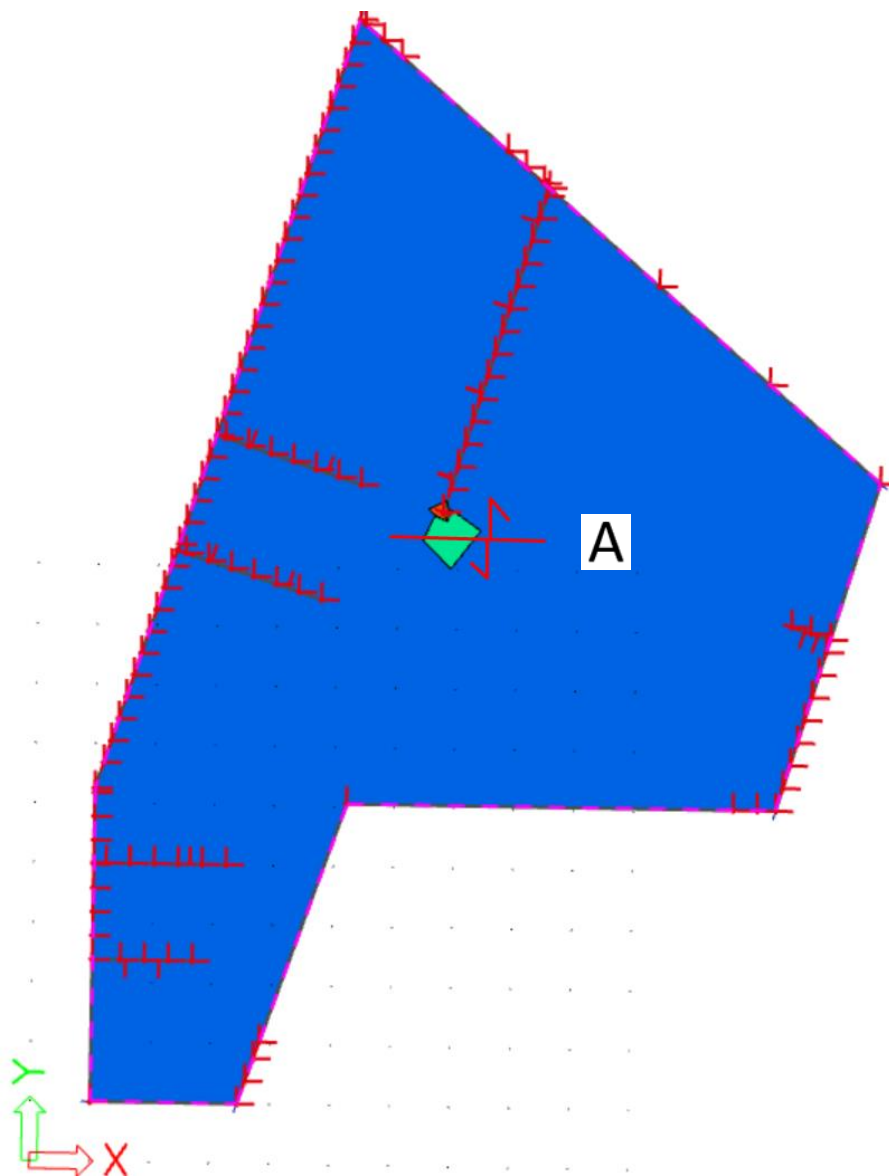
Diameter: 10 mm

Tussenafstand: 150 mm

**Bijlegwapening op het bovennet:**

Bijlegwapening boven volgens X-as:

Zone	Diameter [mm]	Tussenafstand [mm]	Lengte staven [m]	Aantal	Lengte zone [m]
A	10	100	2	17	1.6



Opmerking: deze wapening dient zich samen met het bovenste wapeningsnet boven de wapening van de vorstranden te bevinden.

Ondernet: 10/10/150/150 BE500

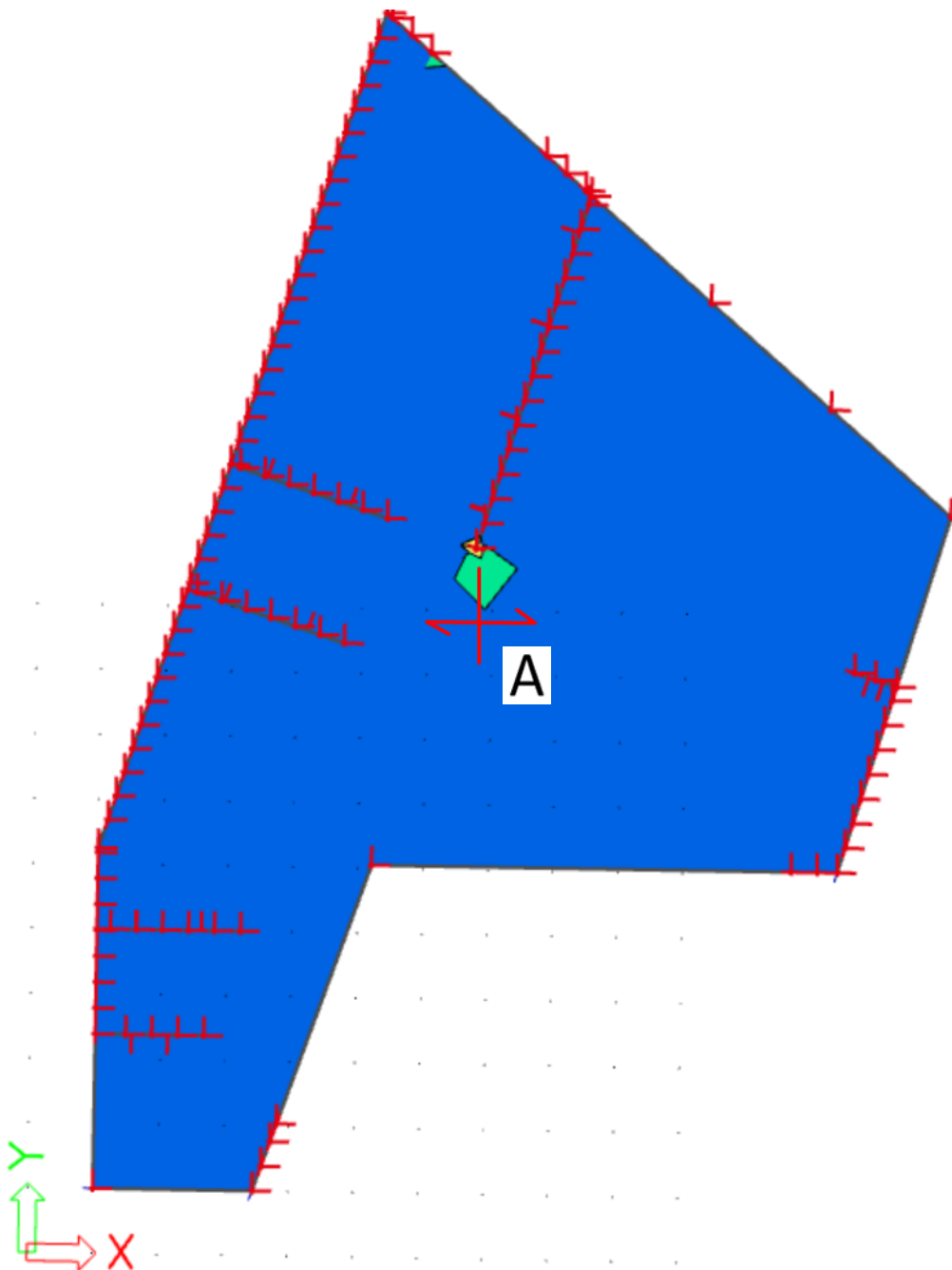
Diameter: 10 mm

Tussenafstand: 150 mm

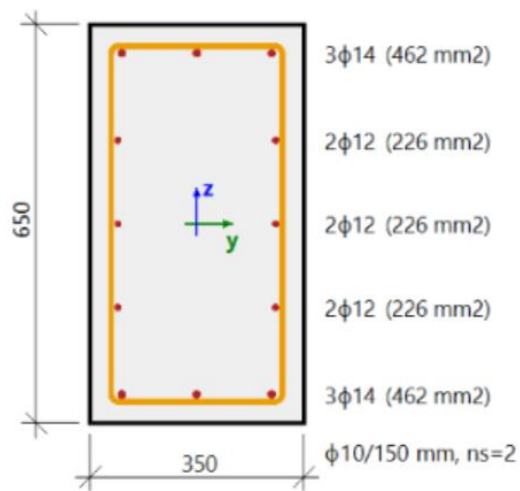
**Bijlegwapening op het ondernet:**

Bijlegwapening onder volgens Y-as:

Zone	Diameter [mm]	Tussenafstand [mm]	Lengte staven [m]	Aantal	Lengte zone [m]
A	10	150	2	11	1



## Vorstrand



Beugels  $\phi 10$  à 150 mm

### Langswapening: B 500B

Bilineair met oplopende bovenvertakking

6  $\phi 12$  mm + 6  $\phi 14$  mm ( $A_s = 1602$  mm<sup>2</sup>)

$\rho_l = 0,704$  % (12.6 kg/m)

### Dwarskrachtwapening: B 500B

Bilineair met oplopende bovenvertakking

$\phi 10/150$  mm ( $n_s = 2$ ) ( $A_{sw} = 157$  mm<sup>2</sup>)

$\rho_w = 0,461$  % (8.24 kg/m) ( $A_{swm} = 1050$  mm<sup>2</sup>/m)

### Dekking (beugel)

Bovenzijde: 30 mm

Onderzijde: 30 mm

Links: 30 mm

Rechts: 30 mm