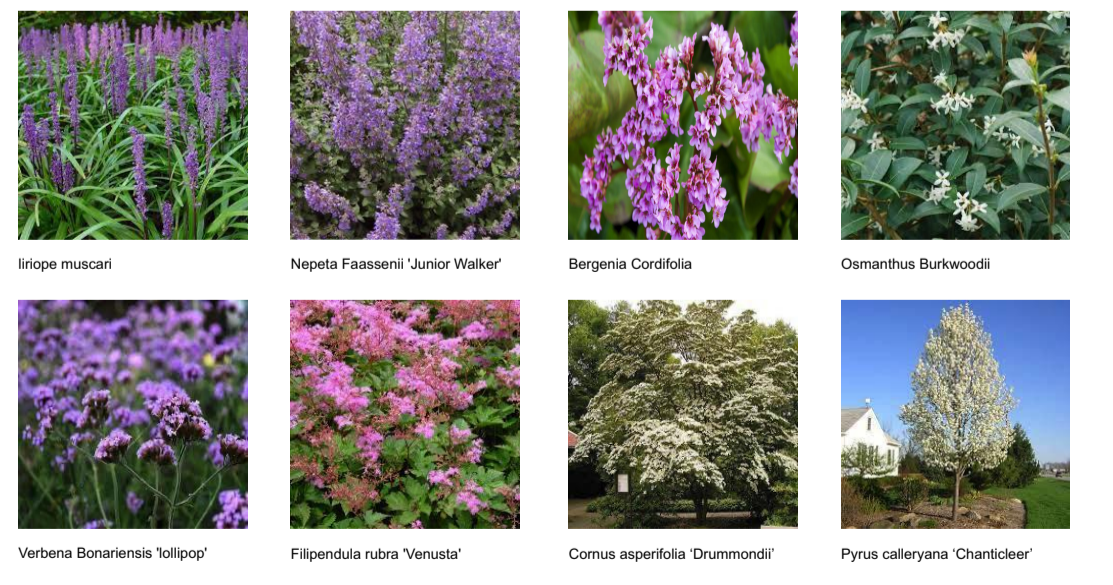




LEGENDE INPLANTING

- bestaande en blijvende bebouwing
- nieuwbouw en/of uitbreiding
- zone voor bebouwing
- verharding
- te slopen bebouwing
- toezichtpunt riooldeksel met referentiepeil 0.00
- foto 1
- aansluitpunten openbare riolering DWA & RWa
- straatkolk
- te behouden groen / aan te planten groen
- hydrant
- verlichtingspaal
- distributie
- oplaadpunt elektrische voertuigen/fietsen
- toezichtpunt openbare riolering
- AARD VAN DE OMLIGGENDE BEBOUWING
- BELOOP VAN HET LEIDINGENNET

- waterdoorlatende verharding - Type 1 wegnis
- Terrasverharding - 60 x 60 tegels watert natuurlijk af naar natuurlijke omgeving
- waterdoorlatende verharding - Type 2 opritten van woningen : Lijnvormige betonelementen met gras
- toegangspaden verharding - Type 3 watert natuurlijk af naar natuurlijke omgeving
- Publieke groenzone : Iriope muscari, Nepeta Faassenii 'Junior Walker', Verbena Bonariensis 'lollipop', Bergenia Cordifolia Osmanthus Burkwoodii
- publieke groenzone : bodembedekker
- weiland - agrarisch gebied - ontoegankelijk voor bewoners / bezoekers
- privé tuinen woningen: gras
- verharding watert natuurlijk af in onmiddellijke omgeving



INPLANTINGSPLAN 1:250
NIEUW
 9 EENGEZINSWONINGEN



BOUWEN VAN 9 WONINGEN
 ZWAANAARDESTRAAAT 156, 9112 SINAAL - 03/254 08 02 - INFO@ARCHIWIJSS.BE

BOUWPLAATS
 POTAARDESTRAAAT 8-10
 9190 STEKENE
 OOST-VLAANDEREN, België
 1^e Afdeling, Sectie A, Nr. 526f, 526h

OPDRACHTGEVER
 AT - Beheer
 August De Boeckstraat 19
 9100 Sint-Niklaas

GSM: 0496/16 76 30
 E-Mail: thomas.smet@domax.be