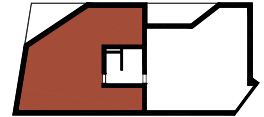
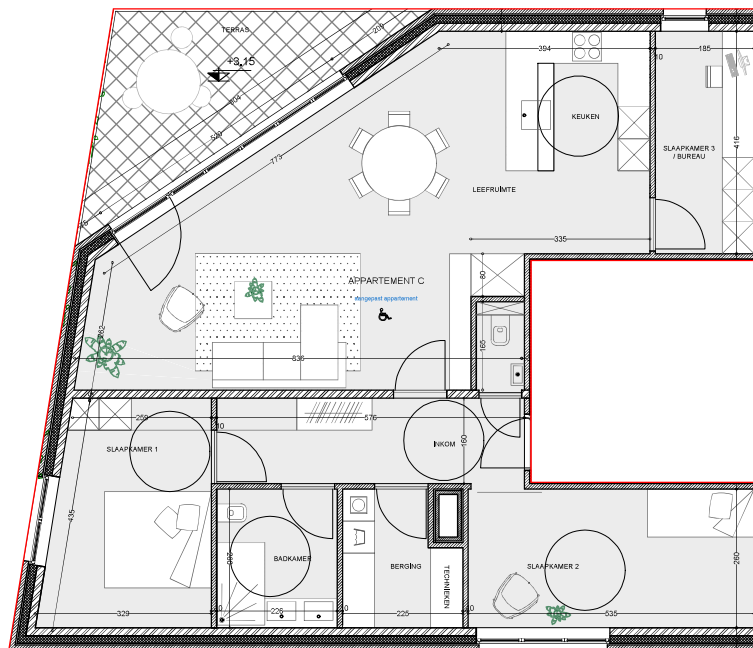


NOCI

APPARTEMENT 3



Eerste verdieping



aeterra



3



APPARTEMENT 126,55m²

TERRAS 13,27m²

0m 1m 2m



Plannen onder voorbehoud van de stabiliteitsstudie en de studie technieken. De ingetekende meubels en decoratie zijn indicatief en maken geen deel uit van de verkoop/aanneemsom. Aan deze tekening kunnen geen rechten worden verleend.

De plannen van het gebouw, die aan de kandidaat-koper overhandigd worden, zijn ter goeder trouw opgemaakt door de architect. Indien minieme afwijkingen zich voordoen, zowel in meer als in min, ten gevolge van de studies EPB, ingenieur-technieken en ingenieur-stabiliteit, zullen deze beschouwd worden als aanvaardbare verschillen die in geen geval de eis tot welkdanige schadevergoeding door één der partijen rechtvaardigen.